

# COBRA SPORT

## Der sportliche Begleiter für den Alltag

Der neu entwickelte COBRA SPORT ermöglicht durch seine ultraleichte Konstruktion ein dynamisches Fahren und ein leichtes Handling. Er ist sportlich, dynamisch und elegant zugleich. Durch sein geringes Gewicht ist er leicht zu handhaben. Er ist der ideale Begleiter und garantiert höchsten Komfort und Fahrspaß.

## The sportive companion for everyday use

With its ultra-light design, the newly developed COBRA SPORT enables dynamic driving and easy handling. Sporty yet elegant, it is trendy and dynamic. Its low weight allows also an easy handling. As an ideal companion, the COBRA SPORT guarantees an ultimate comfort and driving pleasure.



### Technische Details | technical details



32–46 cm



36–46 cm



25–45 cm



(–5°)–30°



120 kg

Erläuterungen auf der vorderen Ausklappseite dieses Katalogs.

For explanations see first flip page of this catalog.



## RAHMENGEOMETRIEN

starrer Aluminium-Rahmen als Parallel-, V-Rahmenform oder abgekröpfte Rahmenform in je zwei Rahmenlängen.

*rigid aluminium frame as parallel, V-frame or offset frame, respectively in two frame lengths.*

## MAGNUS ASR (optional)

Rückenschale MAGNUS ASR mit Rückenpolster und atmungsaktivem Bezug.

*back shell MAGNUS ASR with back upholstery and breathable covering*



- Kleiderschutz aus Aluminium
- Kleiderschutz aus Carbon oder PC-Carbon
- Seitenteil mit Armpolster
- Kippschutz, Ankipphilfe
- SlimLine Bezug

- *clothing guard made of aluminium*
- *clothing guard made of carbon or PC-Carbon*
- *side guard with armrest*
- *anti-tip wheel, tip shackle*
- *SlimLine cover*

# COBRA SPORT

## Im Detail

Verschiedene Rahmengeometrien erlauben eine sehr individuelle Anpassung. So erhalten Sie den COBRA SPORT als parallel, V-Rahmen oder als nach innen abgekröpften Rahmen und dies jeweils in zwei Rahmenlängen.

## Details

*The frame geometry is available as a rigid aluminium frame with a parallel, V-frame or offset frame type, respectively in two frame lengths.*



## Farben | colours

### Rahmen | frame

06	08	16	17	18	19	20
22	23	24	25	27	31	40
41	43	44	45	46	50	51
53	56	58	59	60		

### Bezugstoffe | upholstery

DE290	AG410	AG451
	AG430	AG460
	AG441	AG470
	AG450	AG490

Erläuterungen auf der hinteren Ausklappseite dieses Katalogs.  
*For explanations see last flip page of this catalog.*



Design-Lenkradgabel mit Soft-Aluminium-Lenkrad  
*design-fork with soft aluminium castor*



Fußbrett-Platte aus Aluminium  
*aluminium footplate*



Antriebsradnabe Tensio-Rad  
*rear wheel hub Tensio-wheel*



Rückenwinkelverstellung  
*backrest adjustment*



Rücken komplett abklappbar  
*complete foldable backrest*

Optionen | options



# Übersicht Farben

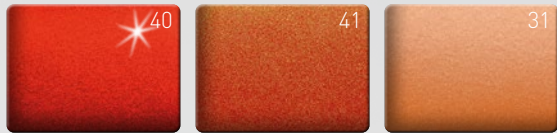
## Colour overview

### Rahmen | frames

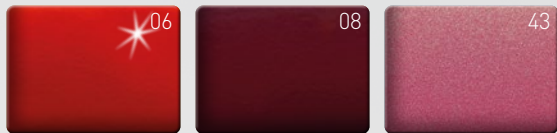
#### Pulverfarben | powder coating colours



RAL 1021 Goldgelb met.\*  
RAL 1028 Melonengelb  
Mandarin met.\* glanz



Rot metallic glanz  
RAL 3020 Verkehrsrot met.\*  
Mandarin met.\* matt



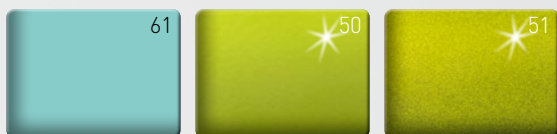
Dormant Rot glanz  
RAL 3005 Weinrot  
RAL 4010 Telemagenta met.\*



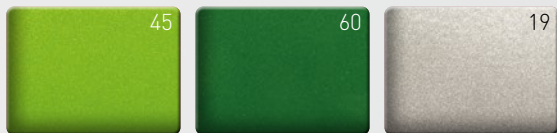
RAL 5002 Ultramarinblau  
Dormant Blau glanz  
Dormant Cassis glanz



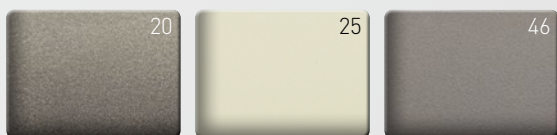
RAL 5013 Kobaltblau  
Atlanticblau  
RAL 5015 Himmelblau met.\*



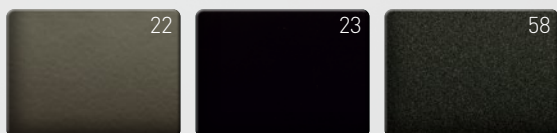
Cool-Mint matt  
Dormant Apfelgrün glanz  
Apfelgrün metallic glanz



RAL 6018 Gelbgrün met.\*  
Mojitogrün  
Silber metallic



Anthrazit metallic  
RAL 9010 Reinweiß  
RAL 9023 Perldunkelgrau



RAL 9011 Graphitschwarz  
RAL 9005 Tiefschwarz  
Satinschwarz

\*metallisiert | metallised

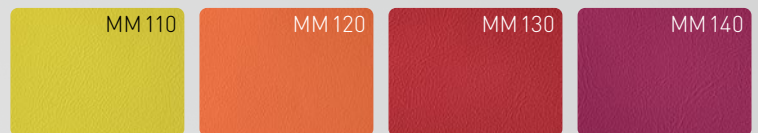
### Bezugstoffe | upholstery

#### DeTex Standard



Schwarz

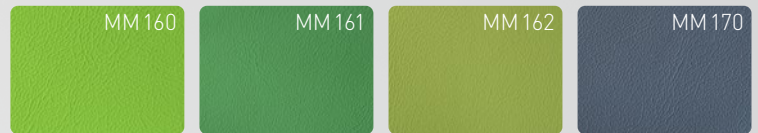
#### Capri Kunstleder | imitation leather



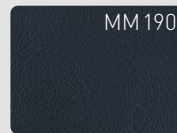
Gelb  
Orange  
Rot  
Lavendel



Lila  
Azur  
Nebulas Blue  
Saphir

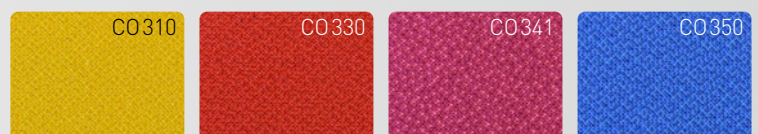


Hellgrün  
Kiwi  
Limone  
Grau

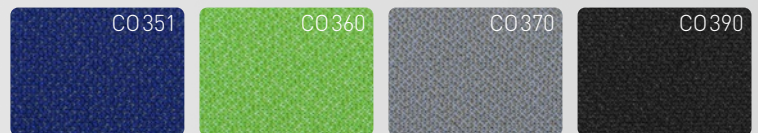


Schwarz

#### Cosy Trevira CS Stoff



Gelb  
Rot  
Pink  
Ultramarine



Königsblau  
Lemon  
Grau  
Schwarz

#### AGW Trevira CS Stoff | spacer fabric



Gelb  
Rot  
Pink  
Ultramarine



Königsblau  
Lemon  
Grau  
Schwarz