

F1

Die bewährte Generation der Untergestelle

F1 – die bewährte Generation von Fahrgestellen für Sitzschalen und orthopädische Sitzsysteme. Die funktionale und über die Jahre erprobte Konstruktion bietet uneingeschränkte Möglichkeiten in der Sitzschalenversorgung.

The proven generation of mobility bases

F1 – the proven generation of mobility bases for seating shells and orthopedic seating systems. The functional and proven construction offers unlimited options in the supply of seating shells.



Technische Details | technical details



Gr. 0/1/2/3



26–44 cm*



32/35 cm



90°–120°



(–10°)–30°



120 kg

* abhängig von der Rahmengröße

* depending on frame size

Erläuterungen auf der vorderen Ausklappseite dieses Katalogs.

For explanations see first flip page of this catalog.

ERGONOMISCHER SCHIEBEGRIFF

höhen- und winkelverstellbar mit selbstnivellierender Rückenschalenbefestigung.

height and angle adjustable push handle with self-leveling back adaption



KANTELUNG

Sitzfläche und Rücken im Winkel über Gasdruckfeder stufenlos verstellbar.

seat and back angle stepless adjustable by a gas spring



- Trapezadapter zur Aufnahme der Sitzschale
- verschiedene Fußbrettvarianten
- Rückenführung
- Sitzverlängerungen
- Radabdeckungen für Antriebsräder

- *trapezium adapter for seating shell*
- *different footrest variations*
- *back guide*
- *seat extension*
- *wheel cover for rear wheels*

F1

Im Detail

Vielfältige Optionen lassen das Untergestell zu einem wahren Allround-Talent werden, mit dem nahezu jede Versorgung realisiert werden kann. Selbstverständlich ist das F1 auch für den Transport im BTW getestet und zugelassen.

Details

A huge range of options can be realized individually. Of Course the F1 is tested and licensed for the transport in the BTW.



Farben | colours

Rahmen | frame

06	08	16	17	18	19	20
22	23	24	25	27	31	40
41	43	44	45	46	50	51
53	56	58	59	60		

Erläuterungen auf der hinteren Ausklappseite dieses Katalogs.
For explanations see last flip page of this catalog.



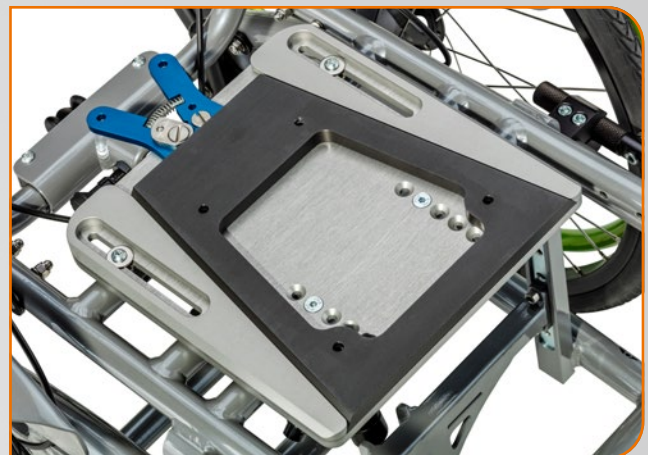
Handbogen U-Form mit Einhandbremsgriff
hand bow U-form with one hand brake



Rückenschalenführung mittig mit Gleitbuchsen
central back shell adaption with slide bushing



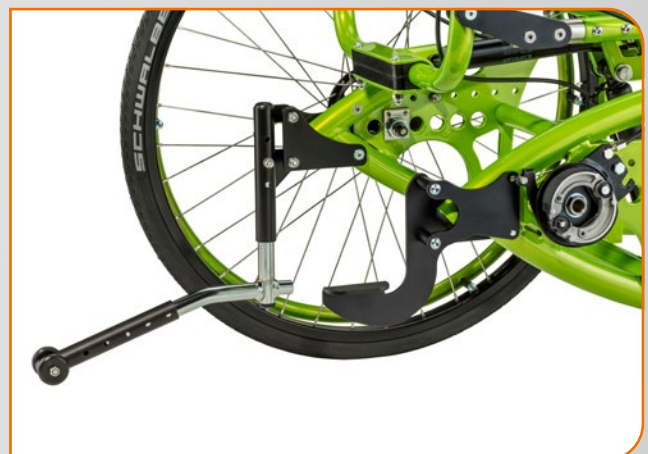
Sitzverlängerung (+7 cm nach hinten)
seat extension (+7cm backwards)



HC-Trapezadapter aus Aluminium
HC-trapezium adapter aluminium



Fußbrettprofil flach durchgehend mit Fersenkante
single footrest flat profile with heel flange



Kippsicherung und Ankippbügel
anti-tip wheel and tip shackle

Optionen | options



Übersicht Farben

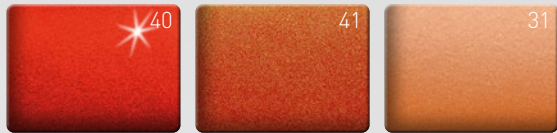
Colour overview

Rahmen | frames

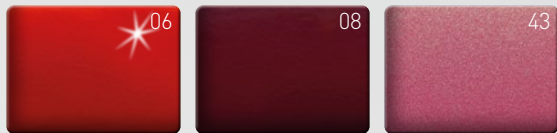
Pulverfarben | powder coating colours



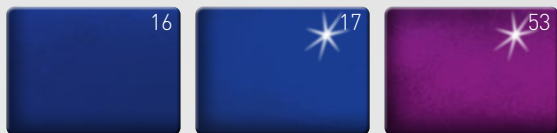
RAL 1021 Goldgelb met.*
RAL 1028 Melonengelb
Mandarin met.* glanz



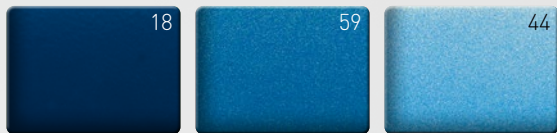
Rot metallic glanz
RAL 3020 Verkehrsrot met.*
Mandarin met.* matt



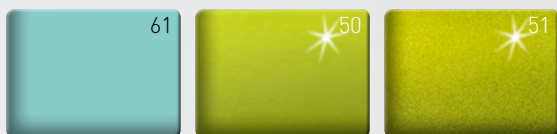
Dormant Rot glanz
RAL 3005 Weinrot
RAL 4010 Telemagenta met.*



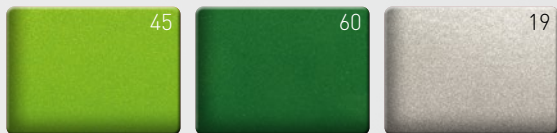
RAL 5002 Ultramarinblau
Dormant Blau glanz
Dormant Cassis glanz



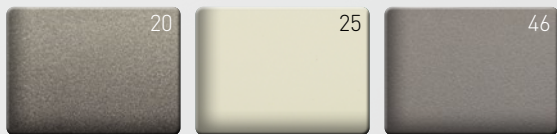
RAL 5013 Kobaltblau
Atlanticblau
RAL 5015 Himmelblau met.*



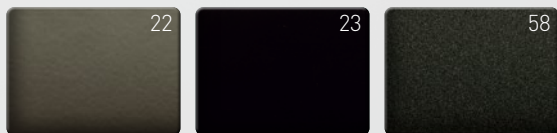
Cool-Mint matt
Dormant Apfelgrün glanz
Apfelgrün metallic glanz



RAL 6018 Gelbgrün met.*
Mojitogrün
Silber metallic



Anthrazit metallic
RAL 9010 Reinweiß
RAL 9023 Perldunkelgrau



RAL 9011 Graphitschwarz
RAL 9005 Tiefschwarz
Satinschwarz

*metallisiert | metallised

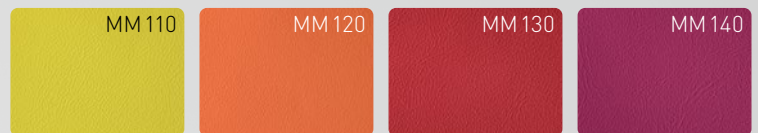
Bezugstoffe | upholstery

DeTex Standard



Schwarz

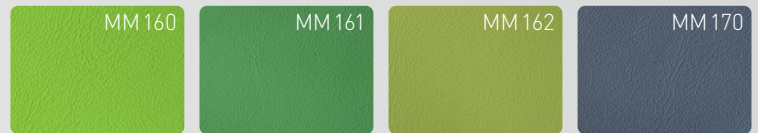
Capri Kunstleder | imitation leather



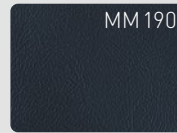
Gelb
Orange
Rot
Lavendel



Lila
Azur
Nebulas Blue
Saphir

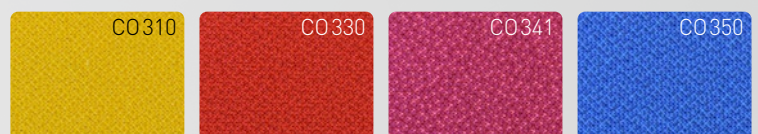


Hellgrün
Kiwi
Limone
Grau



Schwarz

Cosy Trevira CS Stoff



Gelb
Rot
Pink
Ultramarine



Königsblau
Lemon
Grau
Schwarz

AGW Trevira CS Stoff | spacer fabric



Gelb
Rot
Pink
Ultramarine



Königsblau
Lemon
Grau
Schwarz