

Floh_{LT/HB}

Stabilität und leichtes Handling für Innen und Außen

Der ergonomische Rahmen gibt dem Untergestell FLOH eine hohe Standfestigkeit und ein hohes Maß an Flexibilität. Durch die stufenlose Höheneinstellung mittels Gasdruckfeder kann die Sitzeinheit von der Tischhöhe bis auf den Boden abgesenkt werden. Die Einstellung der Sitzneigung erfolgt ebenfalls durch eine Gasdruckfeder.

Stability and easy handling for indoor and outdoor

Thanks to the ergonomic frame, the FLOH mobility base obtains a high level of stability and a high degree of flexibility. Due to the stepless height adjustment by gas spring, the seat unit can be lowered from the table height down to the ground. The adjustment of the seat angle is also done by a gas spring.



FLOH LT
mit Aluminiumrahmen
with aluminium frame

Technische Details | technical details



(-8°)–30°



38–62 cm*
29–72 cm**



20/40 kg***

* FLOH LT
** FLOH HB
*** abhängig von Modell
*** depending on type

Kids
& Teens

Erläuterungen auf der vorderen
Ausklappseite dieses Katalogs.
For explanations see first flip
page of this catalog.

SITZHÖHENVERSTELLUNG

Sitzhöhe über Gasdruckfeder
stufenlos einstellbar

*seat height stepless
adjustable by gas spring*



- Aluminiumrahmen (LT) / Stahlrahmen (HB)
- Sitzhöhe und Sitzwinkel über Gasdruckfeder verstellbar
- ergonomisch optimiertes Design
- optionaler Trapezadapter zur Aufnahme der Sitzschale

- *aluminium frame (LT) / steel frame (HB)*
- *seat height and seat angle adjustable by gas spring*
- *ergonomically optimized design*
- *trapezium adapter as an option for adaptation of seating shells*

Floh^{LT/HB}

Im Detail

Die Einstellung der Sitzneigung erfolgt durch eine Gasdruckfeder. Der Schiebegriff ist höhen- und winkelverstellbar und kann zum Verladen nach vorne geklappt werden.

Details

The seat tilt is adjusted by a gas spring. The push handle is height and angle adjustable and can be folded forward for loading.



FLOH HB
mit Stahlrahmen
with steel frame

Farben | colours

Rahmen | frame

06	08	16	17	18	19	20
22	23	24	25	27	31	40
41	43	44	45	46	50	
53	56	58	59	60		

Erläuterungen auf der hinteren Ausklappseite dieses Katalogs.
For explanations see last flip page of this catalog.



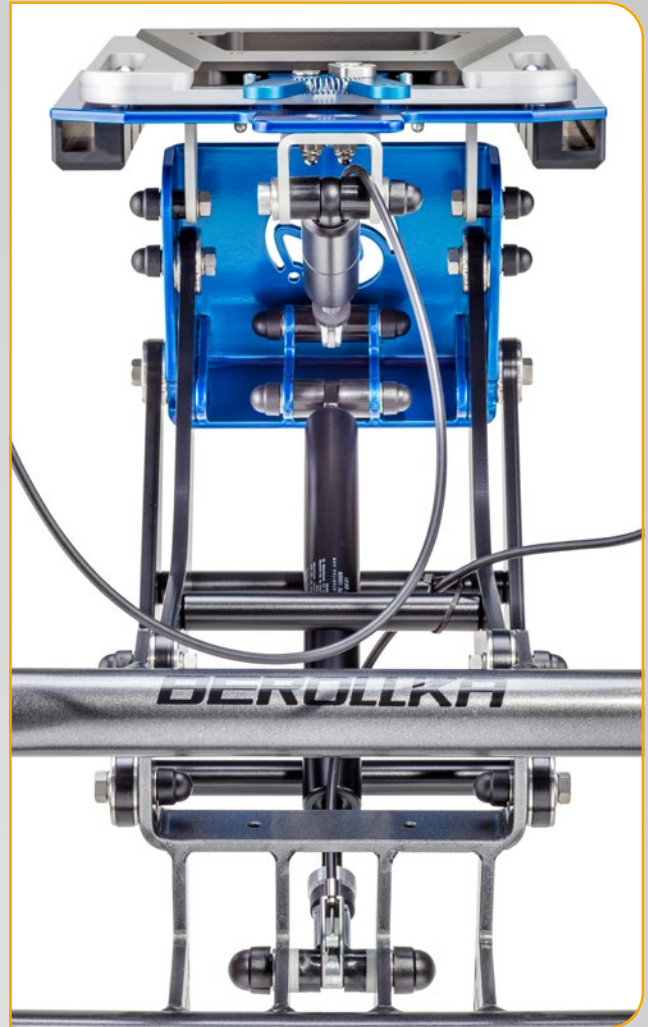
Sitzmechanik mit Gasdruckfeder
seat mechanism with gas spring



Fußbrettprofil mit Fersenkante, hochklappbar
foot plate profile with heel flange and fold up function



Aufnahme Hubmechanik und Schiebegriffe
attachment of lifting mechanism and push handles



komplette Hubmechanik
complete lifting mechanism



Kippschutz wegschwenkbar
anti-tip wheel swing away

Optionen | *options*



Übersicht Farben

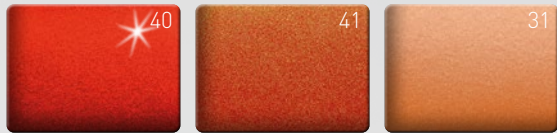
Colour overview

Rahmen | frames

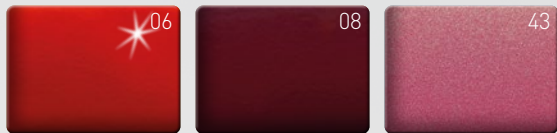
Pulverfarben | powder coating colours



RAL 1021 Goldgelb met.*
RAL 1028 Melonengelb
Mandarin met.* glanz



Rot metallic glanz
RAL 3020 Verkehrsrot met.*
Mandarin met.* matt



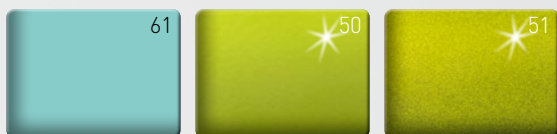
Dormant Rot glanz
RAL 3005 Weinrot
RAL 4010 Telemagenta met.*



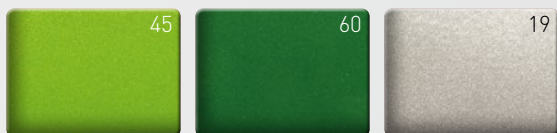
RAL 5002 Ultramarinblau
Dormant Blau glanz
Dormant Cassis glanz



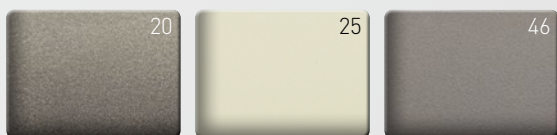
RAL 5013 Kobaltblau
Atlanticblau
RAL 5015 Himmelblau met.*



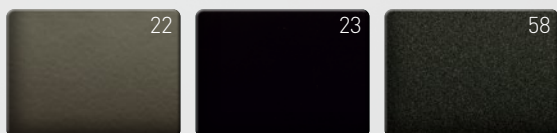
Cool-Mint matt
Dormant Apfelgrün glanz
Apfelgrün metallic glanz



RAL 6018 Gelbgrün met.*
Mojitogrün
Silber metallic



Anthrazit metallic
RAL 9010 Reinweiß
RAL 9023 Perldunkelgrau



RAL 9011 Graphitschwarz
RAL 9005 Tiefschwarz
Satinschwarz

*metallisiert | metallised

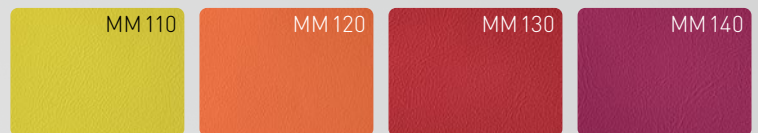
Bezugstoffe | upholstery

DeTex Standard



Schwarz

Capri Kunstleder | imitation leather



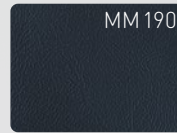
Gelb
Orange
Rot
Lavendel



Lila
Azur
Nebulas Blue
Saphir

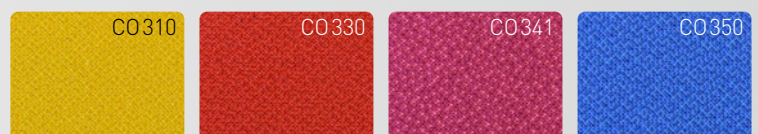


Hellgrün
Kiwi
Limone
Grau

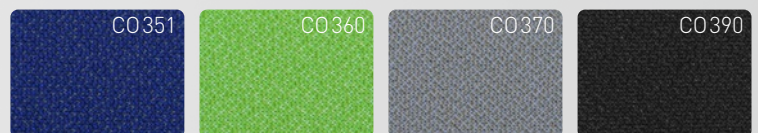


Schwarz

Cosy Trevira CS Stoff



Gelb
Rot
Pink
Ultramarine



Königsblau
Lemon
Grau
Schwarz

AGW Trevira CS Stoff | spacer fabric



Gelb
Rot
Pink
Ultramarine



Königsblau
Lemon
Grau
Schwarz