

TOURER

Die neue Generation der Sitzschalenuntergestelle

Der TOURER – die neue Generation von Fahrgestellen für Sitzschalen und orthopädische Sitzsysteme. Das moderne und durchdachte Design lässt die äußerst stabile Konstruktion sehr leicht erscheinen. Dieses Untergestell macht viele Dinge im Alltag leichter. So ermöglicht es der TOURER seinem Nutzer, zusammen mit dessen Freunden und Familie, wieder aktiv am Leben teilzunehmen.

The next generation of mobility bases

The TOURER – the new generation of mobility bases for seating shells and orthopedic seating systems. The rigid construction looks very light thanks to its modern design. Furthermore, parents and carer can participate active in life with the TOURER System.



Technische Details | technical details



Gr. 0/1/2/3



26–44 cm*



33–40 cm



90°–120°



(–5°)–30°



120 kg

* abhängig von der Rahmengröße

* depending on frame size

Erläuterungen auf der vorderen Ausklappseite dieses Katalogs.

For explanations see first flip page of this catalog.



TOURER 16"

Trommelbremsräder über Steckachse abnehmbar

drumbrake wheels removable by quick-release axle

KANTELUNG

Sitz- und Rückenwinkel über Gasdruckfeder stufenlos verstellbar.

seat and back angle are adjustable stepless by a gas spring



- starrer Aluminiumrahmen mit Abduktion
- Sitzrahmen höhenverstellbar und mittels Gasdruckfeder winkelverstellbar
- Rücken einstell- und abklappbar
- Sitzhöhenverstellung

- *rigid aluminium frame with abduction*
- *seat frame height adjustable and angle adjustable by gas spring*
- *adjustable back, foldable*
- *seat height adjustment*

TOURER

Im Detail

Der TOURER ist mit 12" / 16" / 20" / 22" / 24" Antriebsrädern erhältlich.

Darüberhinaus lässt sich der Sitz in der Höhe um 8 cm verstellen. Der Rücken kann stufenlos verstellt werden, wodurch ein Sitztiefenwachstum um 7 cm realisiert werden kann.

Details

The TOURER is available in drive wheel sizes of 12" / 16" / 20" / 22" / 24".

Furthermore, the seat height is adjustable in a range of 8 cm. The back can be adjusted stepless; this offers a seat depth increase of 7 cm.



Farben | colours

Rahmen | frame

06	08	16	17	18	19	20
22	23	24	25	27	31	40
41	43	44	45	46	50	51
53	56	58	59	60		

Erläuterungen auf der hinteren Ausklappseite dieses Katalogs.

For explanations see last flip page of this catalog.



Rückenführung
back guide for seating shells



Rückenentriegelung
back unlocking



Sitzhöhenverstellung
seat height adjustment



Kippsicherung und Ankippbügel
anti-tip wheel and tip shackle



Fußbrettprofil flach durchgehend mit Fersenkante
single footrest flat profile with heel flange



Fußbrettprofil flach geteilt, hochklappbar
double footrest flat profile, can be folded up

Optionen | options



Übersicht Farben

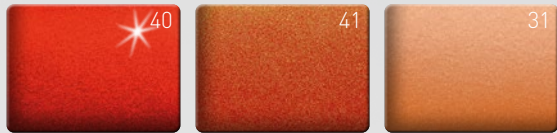
Colour overview

Rahmen | frames

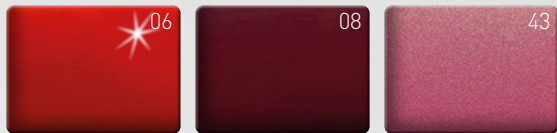
Pulverfarben | powder coating colours



RAL 1021 Goldgelb met.*
RAL 1028 Melonengelb
Mandarin met.* glanz



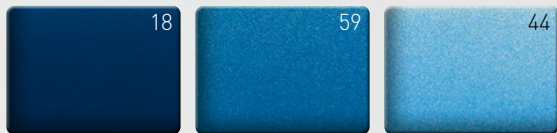
Rot metallic glanz
RAL 3020 Verkehrsrot met.*
Mandarin met.* matt



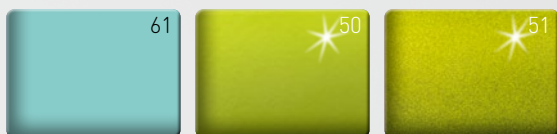
Dormant Rot glanz
RAL 3005 Weinrot
RAL 4010 Telemagenta met.*



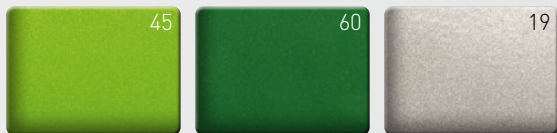
RAL 5002 Ultramarinblau
Dormant Blau glanz
Dormant Cassis glanz



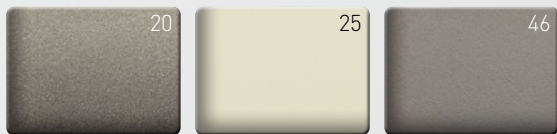
RAL 5013 Kobaltblau
Atlanticblau
RAL 5015 Himmelblau met.*



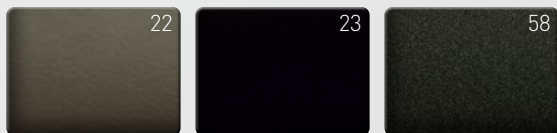
Cool-Mint matt
Dormant Apfelgrün glanz
Apfelgrün metallic glanz



RAL 6018 Gelbgrün met.*
Mojitogrün
Silber metallic



Anthrazit metallic
RAL 9010 Reinweiß
RAL 9023 Perldunkelgrau



RAL 9011 Graphitschwarz
RAL 9005 Tiefschwarz
Satinschwarz

*metallisiert | metallised

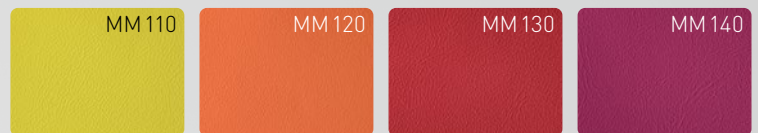
Bezugstoffe | upholstery

DeTex Standard



Schwarz

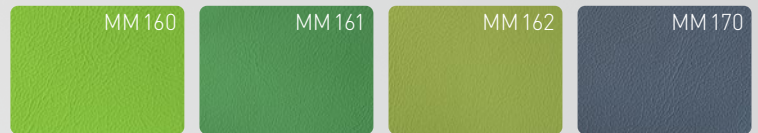
Capri Kunstleder | imitation leather



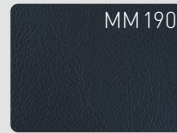
Gelb
Orange
Rot
Lavendel



Lila
Azur
Nebulas Blue
Saphir

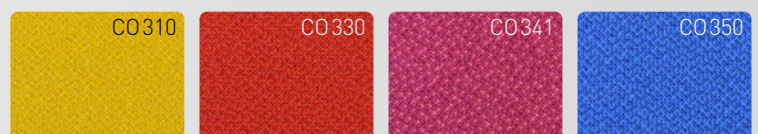


Hellgrün
Kiwi
Limone
Grau

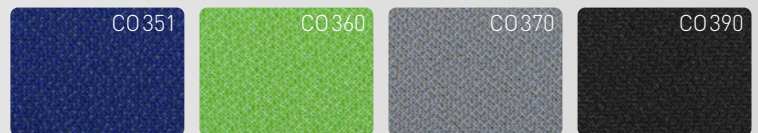


Schwarz

Cosy Trevira CS Stoff



Gelb
Rot
Pink
Ultramarine



Königsblau
Lemon
Grau
Schwarz

AGW Trevira CS Stoff | spacer fabric



Gelb
Rot
Pink
Ultramarine



Königsblau
Lemon
Grau
Schwarz