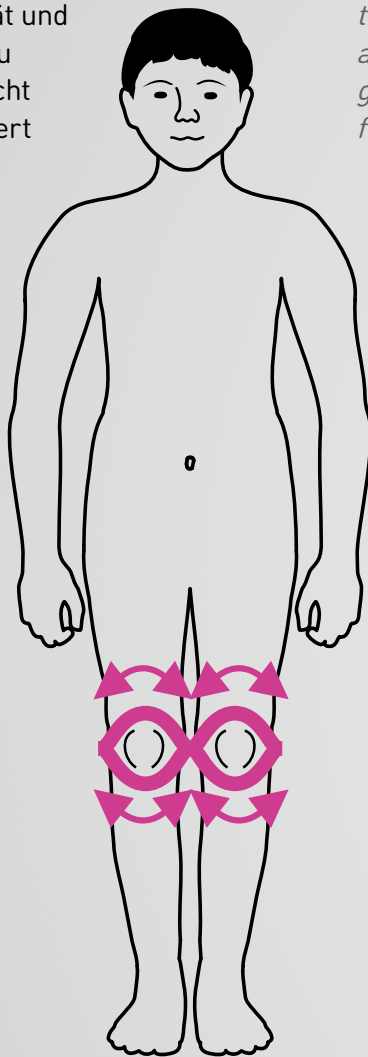


## Dynamisch gelagerte Positionierung

Die mit MOFLEX Elementen ausgestatteten Positionierungshilfen, wie Beinpelotten oder Kniepelotten, ermöglichen es die Person im Stehgerät optimal zu positionieren.

Zudem unterstützen die dynamisch gelagerten Pelotten die aktive dynamische Aufrichtung und eine kontrollierte rotatorische Bewegungsfreiheit.

Sie geben dem Patienten trotz ihrer Positionierung die Flexibilität und die Möglichkeit sich etwas zu bewegen und es entsteht nicht das Gefühl im Stehgerät fixiert zu sein.

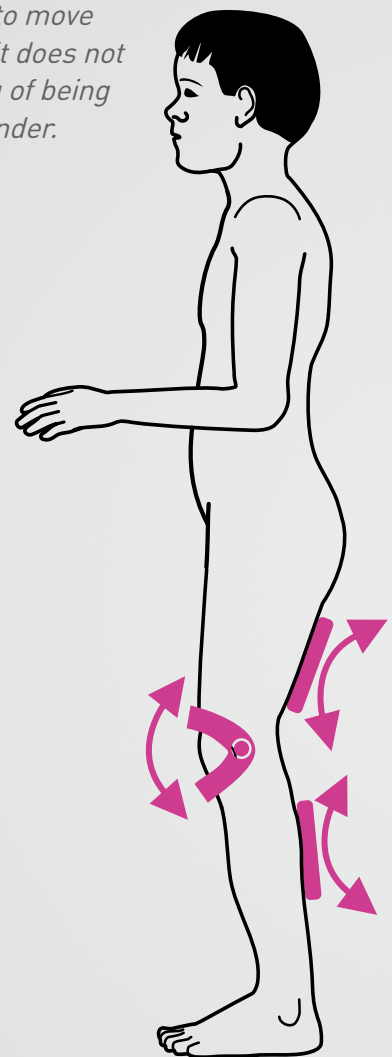


## *Dynamical mounted positioning*

*Positioning aids equipped with MOFLEX elements, such as leg pads or knee pads, allows to position the person the stander in an optimal way.*

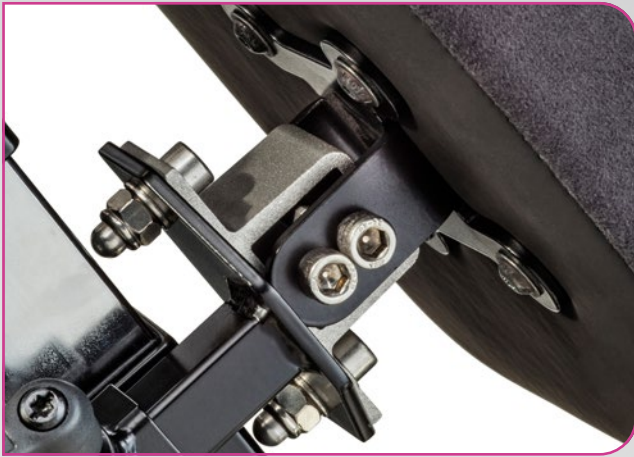
*In addition, the dynamically mounted pads support active dynamic alignment and controlled rotational freedom of movement.*

*In spite of their positioning, they give the patient the flexibility and the possibility to move a little bit and it does not give the feeling of being fixed in the stander.*



### Für folgende Produkte | for following products

	Knie   knee	Beinauflage   leg support
Standard/Allround	•	
Challenge	•	
Physio Big Relax	•	•
Physio Big Relax Motion	•	•



MOFLEX Element  
MOFLEX unit



MOFLEX Element an Kniepelotte Standard montiert  
MOFLEX unit mounted on a standard knee pad



MOFLEX Element kombiniert mit der Kniepelotte "Shark"  
MOFLEX unit combined with knee pad "Shark"



Kniepelotten "Shark" mit MOFLEX Element und Verstellung  
knee pad "Shark" with MOFLEX units and adjustments

Durch die MOFLEX Elemente werden z. B. Knie- und Beinpelotten flexibel gelagert, d.h. die jeweiligen Pelotten sind nach oben und unten sowie zu beiden Seiten flexibel angebunden und ermöglichen somit eine dynamische Positionierung des Patienten.

*By mounting the MOFLEX unit, you will get knee and leg pad that are flexible seated, that means that the pads are flexible and can move up and down, as well to the sides by that they provides a dynamically positioning of the Patient.*



# Übersicht Farben

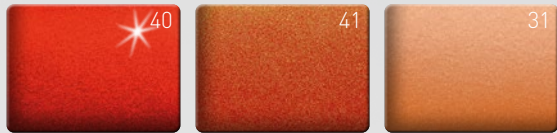
## Colour overview

### Rahmen | frames

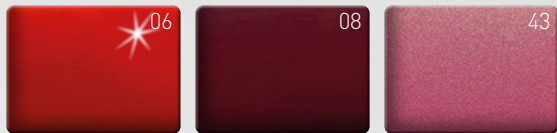
#### Pulverfarben | powder coating colours



RAL 1021 Goldgelb met.\*  
RAL 1028 Melonengelb  
Mandarin met.\* glanz



Rot metallic glanz  
RAL 3020 Verkehrsrot met.\*  
Mandarin met.\* matt



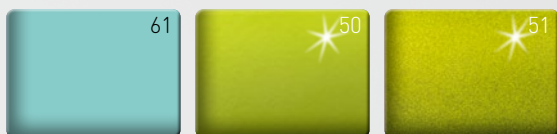
Dormant Rot glanz  
RAL 3005 Weinrot  
RAL 4010 Telemagenta met.\*



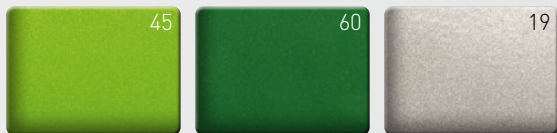
RAL 5002 Ultramarinblau  
Dormant Blau glanz  
Dormant Cassis glanz



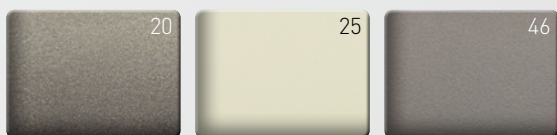
RAL 5013 Kobaltblau  
Atlanticblau  
RAL 5015 Himmelblau met.\*



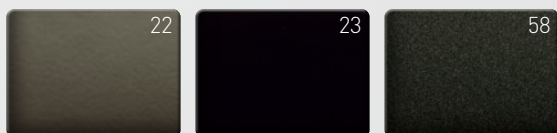
Cool-Mint matt  
Dormant Apfelgrün glanz  
Apfelgrün metallic glanz



RAL 6018 Gelbgrün met.\*  
Mojitogrün  
Silber metallic



Anthrazit metallic  
RAL 9010 Reinweiß  
RAL 9023 Perldunkelgrau



RAL 9011 Graphitschwarz  
RAL 9005 Tiefschwarz  
Satinschwarz

\*metallisiert | metallised

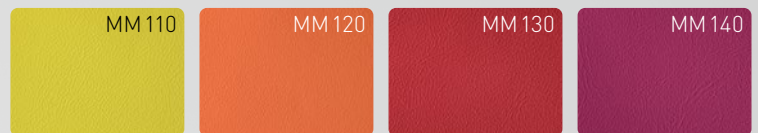
### Bezugstoffe | upholstery

#### DeTex Standard



Schwarz

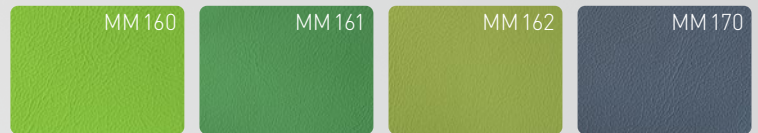
#### Capri Kunstleder | imitation leather



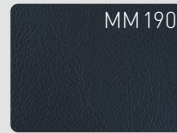
Gelb  
Orange  
Rot  
Lavendel



Lila  
Azur  
Nebulas Blue  
Saphir

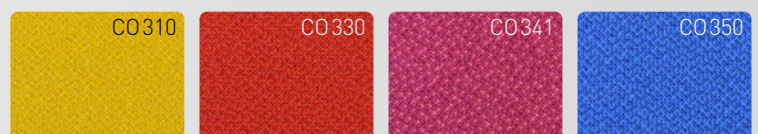


Hellgrün  
Kiwi  
Limone  
Grau

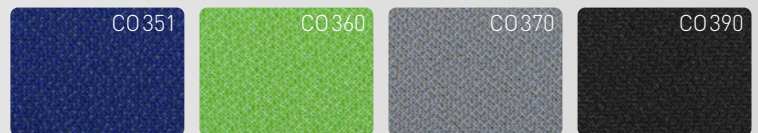


Schwarz

#### Cosy Trevira CS Stoff



Gelb  
Rot  
Pink  
Ultramarine



Königsblau  
Lemon  
Grau  
Schwarz

#### AGW Trevira CS Stoff | spacer fabric



Gelb  
Rot  
Pink  
Ultramarine



Königsblau  
Lemon  
Grau  
Schwarz