

Das anatomisch anpassbare Sitz- und Rückensystem

Wer lange sitzt, ist auf eine gute Sitzposition angewiesen, denn bei falscher Haltung sind Rückenverspannungen vorprogrammiert, sodass die Muskulatur ihre Stützfunktion der Wirbelsäule nicht mehr ausüben kann.

The anatomic adaptable seat and back system

Who sits long, needs a healthy seating position. With a wrong position, back tensions are predestined and the musculature does not longer support the spinal column.

RICHTIGES SITZEN CORRECT SITTING

aufrechter Sitz mit gesundem Verhältnis zwischen Anspannung und Entspannung

upright position with a healthy relationship between tension and relaxing.



FALSCHES SITZEN WRONG SITTING

„Rundrücken“ verursacht Verspannungen und Rückenschmerzen

“hunched back” causes tensions and back pain.

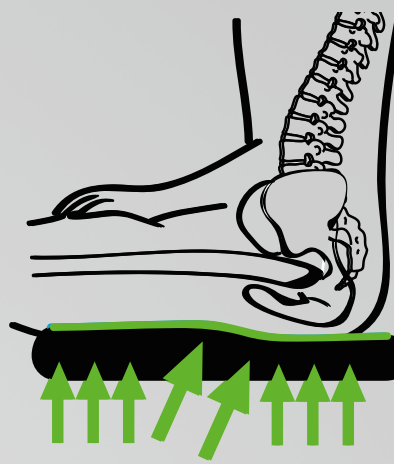
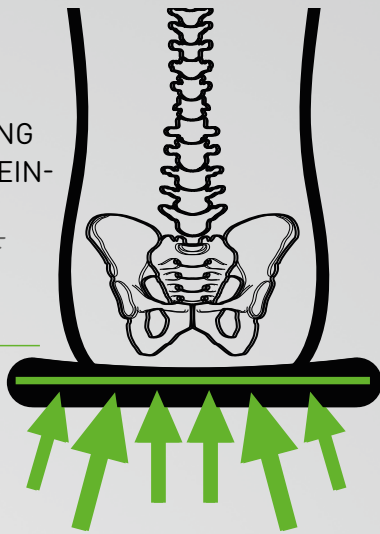


Für folgende Produkte | for following products

	Rücken back	Sitz seat
Finess Hemi Spezial	•	•
Phoenix	•	•
Luke AR/SLT	•	•
Sprint AR/SLT	•	•
Slade AR/SLT	•	•

UNITOMIC®-SITZ UNITOMIC® SEAT

DRUCKENTLASTUNG
UNTER DEN SITZBEIN-
HÖCKERN
*PRESSURE RELIEF
UNDER ISCHIAL
TUBEROSITY*



BECKEN-
STABILITÄT/
VERMEIDUNG
DES HIN- UND
HERRUTSCHENS
*PELVIS STABILITY/
PREVENTS
SLIDING BACK
AND FORTH*

ANGENEHME OBERSCHENKEL-UNTERSTÜTZUNG
COMFORTABLE UPPER LEG SUPPORT

UNITOMIC®-RÜCKEN UNITOMIC® BACK

AUSREICHEND RAUM FÜR DIE
STRECKUNG DER BRUSTWIRBELSÄULE
*SUFFICIENT SPACE FOR EXTENSION
OF THE THORACIC SPINE*

GRÖßERE BEWEGUNGSFREIHEIT
FÜR SCHULTERN UND ARME
*GREATER FREEDOM OF MOVEMENT
IN THE SHOULDERS AND ARMS*

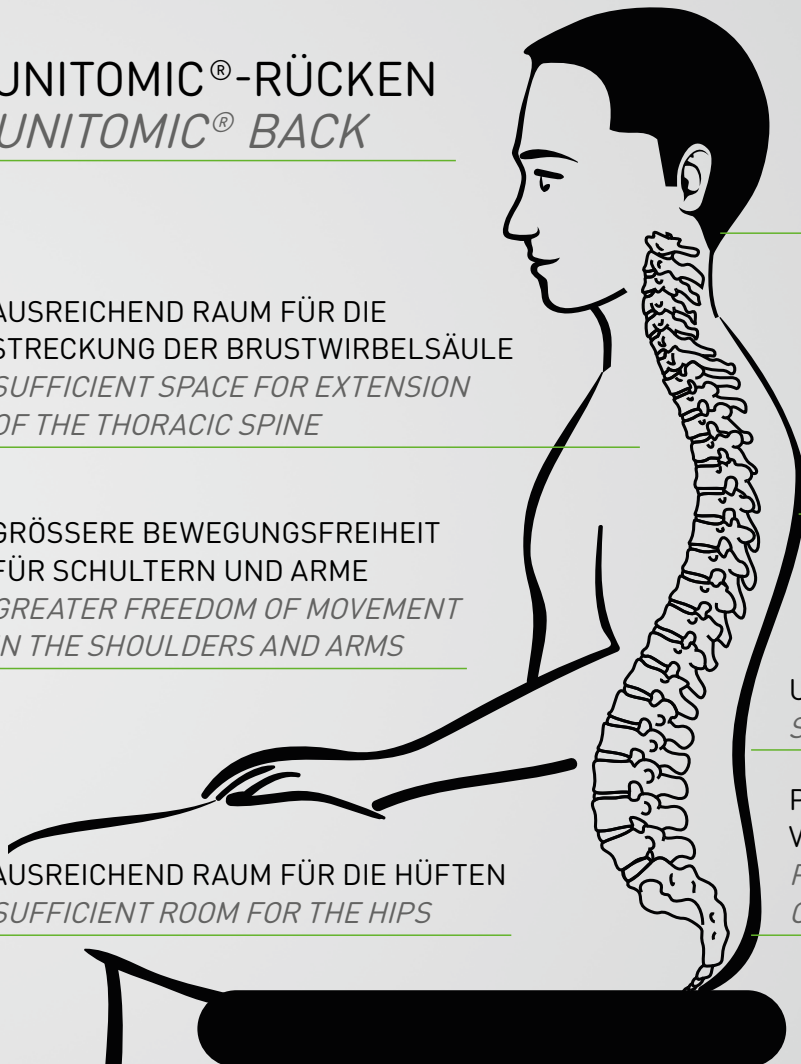
AUSREICHEND RAUM FÜR DIE HÜFTEN
SUFFICIENT ROOM FOR THE HIPS

POSITIONIERUNG/BALANCE
VON NACKEN UND KOPF
*POSITIONING/BALANCE
OF NECK AND HEAD*

AUSBALANCIEREN DES OBER-
KÖRPERS ZUR STABILISIERUNG
DES BECKENS
*BALANCE THE UPPER BODY FOR
THE CHEST STABILISATION*

UNTERSTÜTZUNG IM LENDENBEREICH
SUPPORT IN THE LUMBAR AREA

PLATZIERUNG UND STABILISIERUNG
VON BECKEN UND KREUZBEIN
*PLACEMENT AND STABILIZATION
OF CHEST AND SACRUM*



Das UNITOMIC® Sitz- und Rückensystem beugt Fehlhaltungen sicher vor. Es sorgt für ein gesundes Verhältnis zwischen Anspannung und Entspannung der verschiedenen Muskelgruppen und vermeidet die Haltung im Rundrücken.

The UNITOMIC® seating and back system prevents poor postures. It gives a healthy relationship between tension and relaxing of the different muscle groups. In addition, the UNITOMIC® prevents the position of a hunched back.

Übersicht Farben

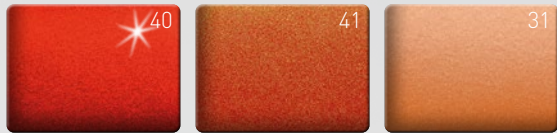
Colour overview

Rahmen | frames

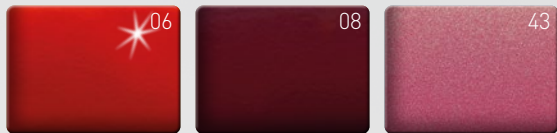
Pulverfarben | powder coating colours



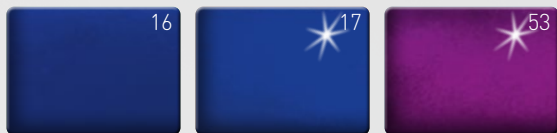
RAL 1021 Goldgelb met.*
RAL 1028 Melonengelb
Mandarin met.* glanz



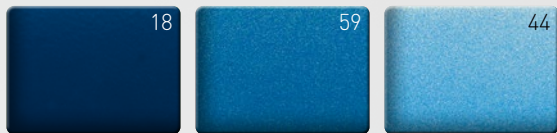
Rot metallic glanz
RAL 3020 Verkehrsrot met.*
Mandarin met.* matt



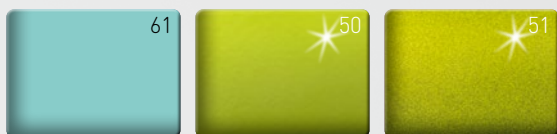
Dormant Rot glanz
RAL 3005 Weinrot
RAL 4010 Telemagenta met.*



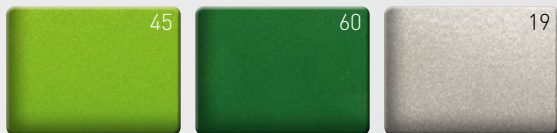
RAL 5002 Ultramarinblau
Dormant Blau glanz
Dormant Cassis glanz



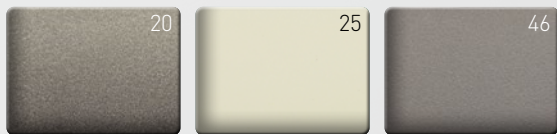
RAL 5013 Kobaltblau
Atlanticblau
RAL 5015 Himmelblau met.*



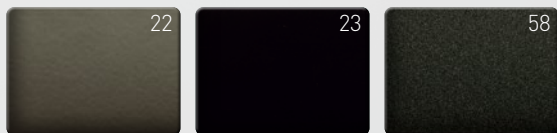
Cool-Mint matt
Dormant Apfelgrün glanz
Apfelgrün metallic glanz



RAL 6018 Gelbgrün met.*
Mojitogrün
Silber metallic



Anthrazit metallic
RAL 9010 Reinweiß
RAL 9023 Perldunkelgrau



RAL 9011 Graphitschwarz
RAL 9005 Tiefschwarz
Satinschwarz

*metallisiert | *metallised*

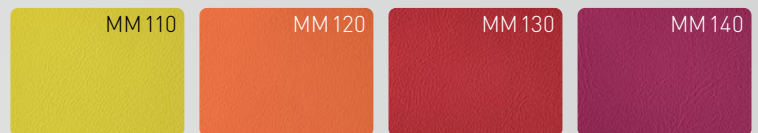
Bezugstoffe | upholstery

DeTex Standard



Schwarz

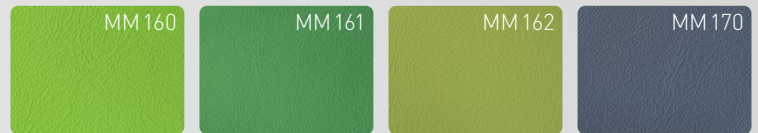
Capri Kunstleder | imitation leather



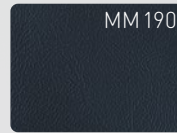
Gelb
Orange
Rot
Lavendel



Lila
Azur
Nebulas Blue
Saphir

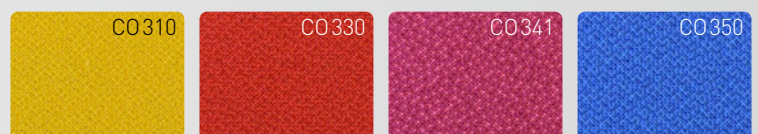


Hellgrün
Kiwi
Limone
Grau

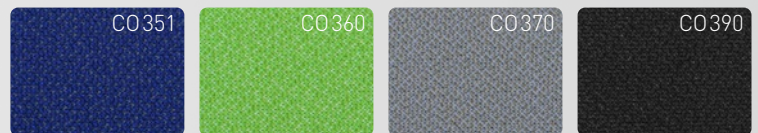


Schwarz

Cosy Trevira CS Stoff



Gelb
Rot
Pink
Ultramarine



Königsblau
Lemon
Grau
Schwarz

AGW Trevira CS Stoff | spacer fabric



Gelb
Rot
Pink
Ultramarine



Königsblau
Lemon
Grau
Schwarz