

Therapiestütze

Flexible Unterstützung

Bei der Entwicklung der dynamischen Kölner Gehstütze war es wichtig, den positiven Therapieverlauf auf das Hilfsmittel adaptieren zu können. Der sich dynamisch bewegende Stützfuß ermöglicht ein schräges aufsetzen der Gehhilfe, was mehr Flexibilität im Bewegungsablauf bietet. Außerdem lässt sich durch die Reduzierung der Unterstützungsfläche, der Aktivierungsgrad kontinuierlich erhöhen. Dies ermöglicht eine ständige Anpassung an neue Herausforderungen.

Flexible support

During the development of the KÖLNER walking stick, care was taken that a successful course of therapy could be adapted to this medical aid. Since the foot of the crutch is dynamically movable, it is possible to put the crutches at an angle, this gives the movement more flexibility. In addition, by reducing the support surface, the activation level is continuously increased. This continual adaptation creates new challenges for the patient.



Technische Details | technical details

Größe size	Griffhöhe handle height
S	49–59 cm
M	59–69 cm
L	69–79 cm



ergonomische Griffform für ermüdungsfreies Greifen
ergonomic grip shape for gripping without tiring



dynamischer Winkelausgleich mit Rückstellfunktion
dynamic angle compensation including reset function



werkzeuglose Höheneinstellung mittels Sperrclip
height adjustment without tools by means of a locking clip



verschiedene Stützfußgrößen Ø70 / Ø100 / Ø130 mm
different sizes of the foot Ø70 / Ø100 / Ø130 mm

Farben | colours

Rahmen | frame

06	08	16	17	18	19	20
22	23	24	25	27	31	40
41	43	44	45	46	50	51
53	56	58	59	60		



Erläuterungen auf der hinteren Ausklappseite dieses Katalogs.
For explanations see last flip page of this catalog.

Übersicht Farben

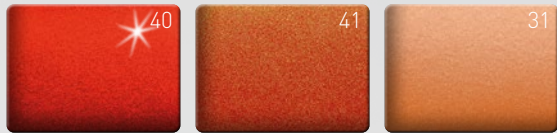
Colour overview

Rahmen | frames

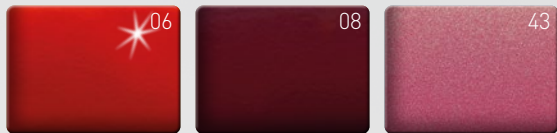
Pulverfarben | powder coating colours



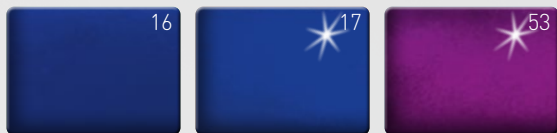
RAL 1021 Goldgelb met.* RAL 1028 Melonengelb Mandarin met.* glanz



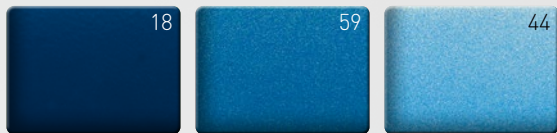
Rot metallic glanz RAL 3020 Verkehrsrot met.* Mandarin met.* matt



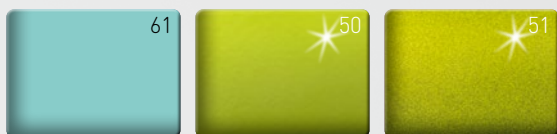
Dormant Rot glanz RAL 3005 Weinrot RAL 4010 Telemagenta met.*



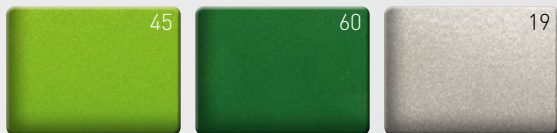
RAL 5002 Ultramarinblau Dormant Blau glanz Dormant Cassis glanz



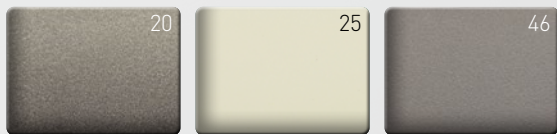
RAL 5013 Kobaltblau Atlanticblau RAL 5015 Himmelblau met.*



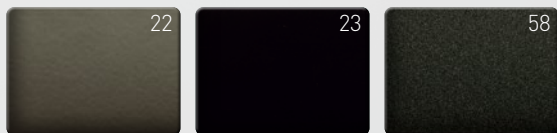
Cool-Mint matt Dormant Apfelgrün glanz Apfelgrün metallic glanz



RAL 6018 Gelbgrün met.* Mojitogrün Silber metallic



Anthrazit metallic RAL 9010 Reinweiß RAL 9023 Perldunkelgrau



RAL 9011 Graphitschwarz RAL 9005 Tiefschwarz Satinschwarz

*metallisiert | metallised

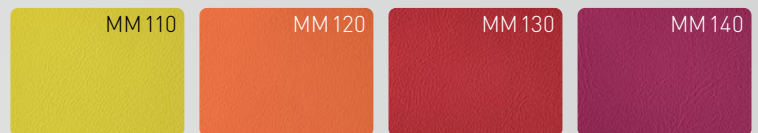
Bezugstoffe | upholstery

DeTex Standard

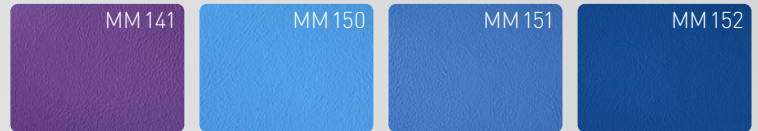


Schwarz

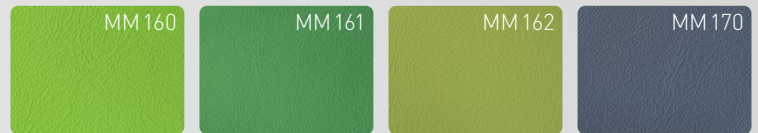
Capri Kunstleder | imitation leather



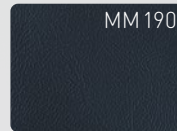
MM 110 Gelb MM 120 Orange MM 130 Rot MM 140 Lavendel



MM 141 Lila MM 150 Azur MM 151 Nebulas Blue MM 152 Saphir

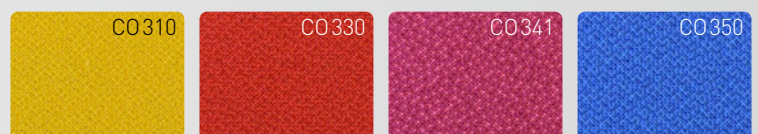


MM 160 Hellgrün MM 161 Kiwi MM 162 Limone MM 170 Grau

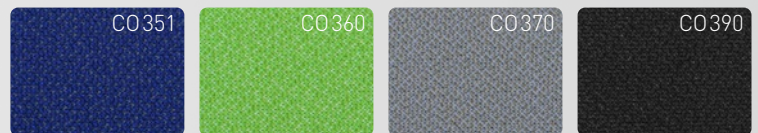


Schwarz

Cosy Trevira CS Stoff



CO 310 Gelb CO 330 Rot CO 341 Pink CO 350 Ultramarine



CO 351 Königsblau CO 360 Lemon CO 370 Grau CO 390 Schwarz

AGW Trevira CS Stoff | spacer fabric



AG 410 Gelb AG 430 Rot AG 441 Pink AG 450 Ultramarine



AG 451 Königsblau AG 460 Lemon AG 470 Grau AG 490 Schwarz